

今月の予定 令和7年12月行事予定表

区分	行事名	主催者	区分	行事名	主催者
日 曜			日 曜		
1 月			16 火		
2 火			17 水	休園日	
3 水	休園日		18 木		
4 木			19 金		
5 金	体組成&体力測定会	電光石火みよしパーク	20 土	第73回広島県高等学校新人バスケボール大会	広島県高等学校体育連盟バスケボール専門部
6 土	リーグ H(ハイトボール)	安芸高田わくながバドミントンクラブ	21 日	三次地区予選	
	体組成&体力測定会	電光石火みよしパーク	22 月		
7 日	令和7年度広島県剣道道場連盟剣道個人選手権大会	広島県剣道道場連盟	23 火	ピッケルボール交流会&体験会	電光石火みよしパーク
8 月	体組成&体力測定会	電光石火みよしパーク	24 水	休園日	
	第203回ミズノ杯バレーボール大会		25 木	預かりスクール～冬休みの巻～	電光石火みよしパーク
	体組成&体力測定会		26 金	冬の短期スイミング教室	
9 火	ミズノバレーボール・ウォーク		27 土	冬の短期スイミング教室	
10 水	休園日		28 日	JFA全日本フットサル選手権広島県大会	(公財)広島県サッカー協会
11 木			29 月	休園日	
12 金			30 火	休園日	
13 土			31 水	休園日	
14 日	第34回三次義士祭奉納剣道大会	三次市剣道協会			
15 月	ガーデニング教室	電光石火みよしパーク			

＊行事案内は変更又は中止となる場合がございます

期間限定！ 体組成&体力測定会 ※予約優先

2025年12月5日(金)・6日(土)・8日(月)・9日(火) 14:00～16:00

対象：高校生以上

参加費：体組成+体力測定3種 500円/名

★ミズノスクール生は300円★

※体組成もしくは、体力測定のどちらかの場合は、300円

場所：みよしウェーブ(プール)ロビー



体組成



握力



垂直跳び



長座体前屈

お申込み・お問合せ先

〒728-0016 三次市四拾貫町神田谷

電光石火みよしパーク

指定管理者 みよし よくばりパークパートナーズ

TEL (0824)66-3366 FAX (0824) 66-3370

<https://shisetsu.mizuno.jp/m-7102>

開館時間・・・9時～21時 受付・・・9時～20時

休園日・・・毎週水曜日(水曜日が祝日の場合はその翌日)



電光石火みよしパーク
ホームページも
チェックしてね！

電光石火みよしパーク
LINE@



友だち追加 から
二次元コードを読み込み



電光石火みよしパーク
Instagram

電光石火みよしパーク 2025年 12月 公園だより



12月イベント情報

参加者募集中！

預かりスクール～冬休みの巻～

【場 所】 電光石火みよしパーク

【日 時】 12月25日(木) 9:00～17:00

※18:00まで延長可能です！

【受講料】 5,500円 ※延長料金500円

【対 象】 小学生(定員10名 先着順)



寒さはんかぶっ飛ばせ！

～冬の短期スイミング教室～

12/25(木).26(金).27(土) 13:00～13:50

【対 象】 年中～小学6年生 ※水慣れしているお子さまに限ります。

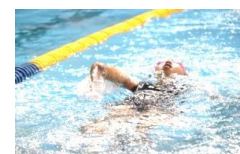
申込受付中！

【定 員】 キッズクラス(年中・年長) 5名

ジュニアクラス(小1～小6) 15名

【参加費】 4,500円※別途入場料 小学生230円 幼児無料

【持参物】 水着、スイムキャップ、タオル、ゴーグル



交通のご案内



《バス》

みよしじゅんかんバス「畠敷線」で

三次駅より20分(みよし公園下車)

備北交通バス(三次～庄原・西城行)

「上四拾貫」バス停から徒歩5分(約500m)

《タクシー》

「三次駅」から5.5km(約10分)

《車》

尾道松江自動車道三次東I.Cから約3分