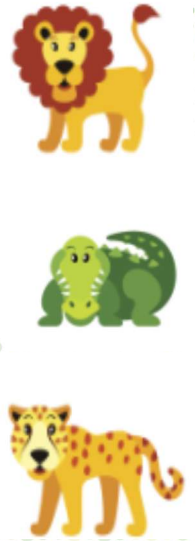
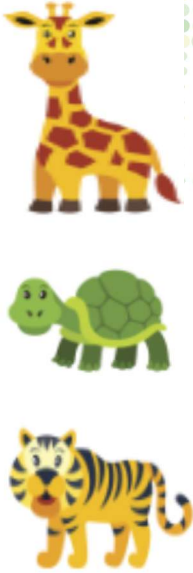


万博記念公園をぶら〜り歩こう
ノルディックウォーク



イベント詳細

スタッフ紹介

場所 ■ 万博記念公園 日本庭園など散策

日時 ■ 令和8年5月4日(祝月)9時15分~15時00分
集合・解散：南吹田市民体育館

参加費 ■ 1,180円(税込)・おやつ代込
※交通費・入園料は実費

対象 ■ 高校生以上

※雨天中止
(中止の場合は当日8時30分までにご連絡いたします)



南吹田市民体育館 指導員

- ◆ 申込期間：4月1日(水)~4月30日(木)
南吹田市民体育館へ来館または電話で申し込み
- ◆ 運動しやすい服装・運動靴・お弁当・飲み物
- ◆ 定員：15名(先着順・事前申し込み)



吹田市立南吹田市民体育館
TEL：06-6386-7050

〒564-0043 吹田市南吹田5丁目34-1
<http://shisetsu.mizuno.jp/m-7115>

- 営業時間 9:00~21:00
- 休館日 毎月第4月曜日
(18:00~21:00のみ開館)
年末年始
(12/29~1/3)