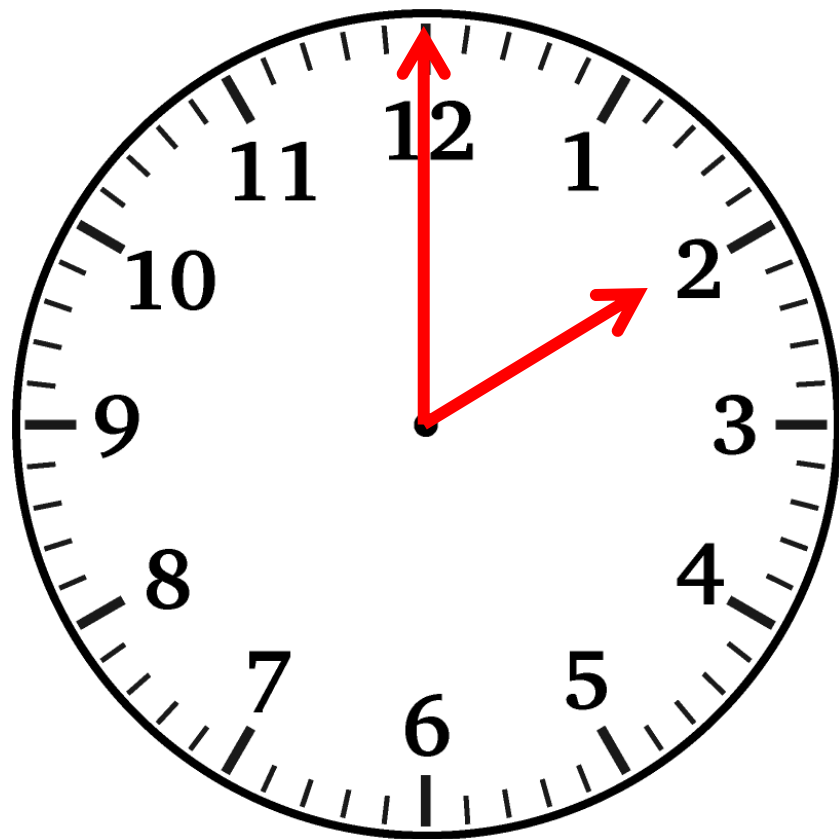


箕面スケートボードパーク 営業時間

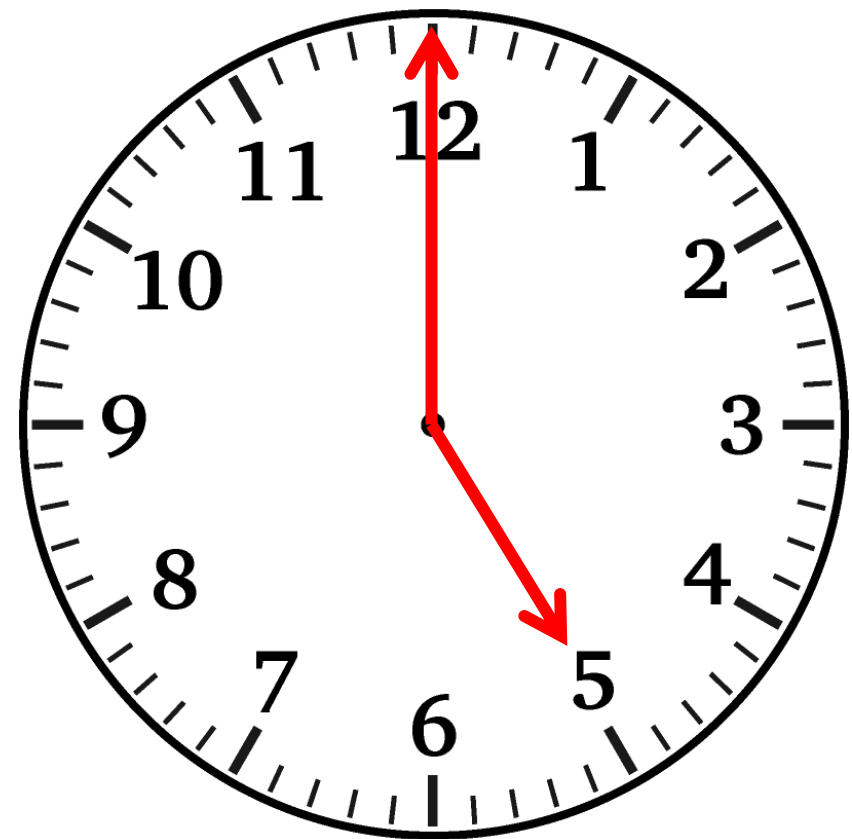


プレオープン期間中

4月11日(木)～ 4月26日(金)



14:00 から



17:00 まで

※初回の利用登録についても、14:00～17:00の受付になります(営業時間外は受付不可です)

箕面スケートボードパーク 利用料金表



利用料金 / 終日

1日利用

中学生以下 **無料**

高校生以上 **¥600**

利用登録・ カード発行料

年齢に関わらず一律 **¥500**

カード 再発行料

¥200

レンタル料金 / 終日

1日利用

スケートボード **¥700**

ヘルメット **¥300**

プロテクター3点セット(ひじ・ひざ・手首) **¥300**

ご注意事項

初回のご利用に際しては**利用登録・カード発行**が必須となります。

かならずスカイアリーナ受付で利用登録を行っていただきますようお願いいたします。

2回目以降のご利用に際しても、**施設での受付**が必須となります。

スカイアリーナ受付にて、ご利用受付をお願いいたします。リストバンドをお渡しします。

箕面スケートボードパーク レンタル品のご案内



レンタル品

スケートボード



¥700 / 日

7.375 ・ 7.7 ・ 8.0 inch

ヘルメット



パーク内
着用必須

¥300 / 日

S・M・L・XL

プロテクター



パーク内
着用推奨

¥300 / 日

S・M・L・XL

パーク内は**ヘルメット着用必須**となりますのでご注意ください。
各アイテム・サイズごとに数に限りがございます。あらかじめご承知おきください。
レンタル品は受付にてお申込ください。お支払いは券売機にてお願いいたします。

箕面スケートボードパーク ご利用案内



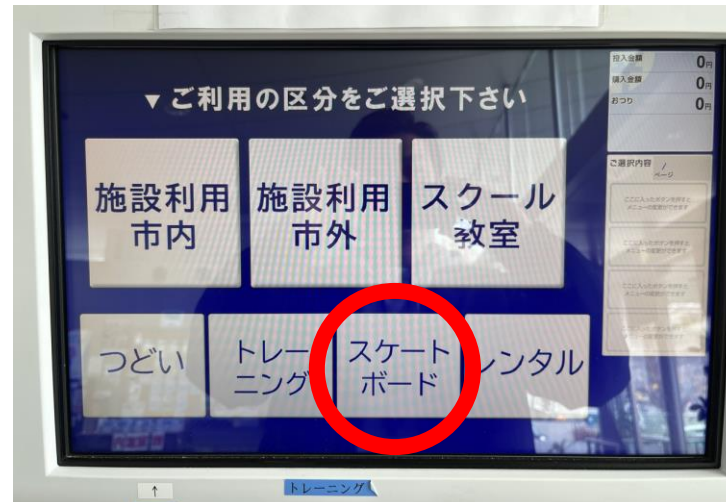
はじめて施設をご利用される方へ

①利用登録

受付で利用登録用紙へ
ご記入ください

②料金お支払い

券売機で料金をお支払いください



③リストバンドお渡し

リストバンドを受け取り
腕にご着用ください



**中学生以下は
保護者の同意・署名
が必要になります**

利用料金 / 終日

1日利用	中学生以下 無料	高校生以上 ¥600
利用登録・カード発行料	年齢に関わらず一律 ¥500	カード再発行料 ¥200

ヘルメットは必須です

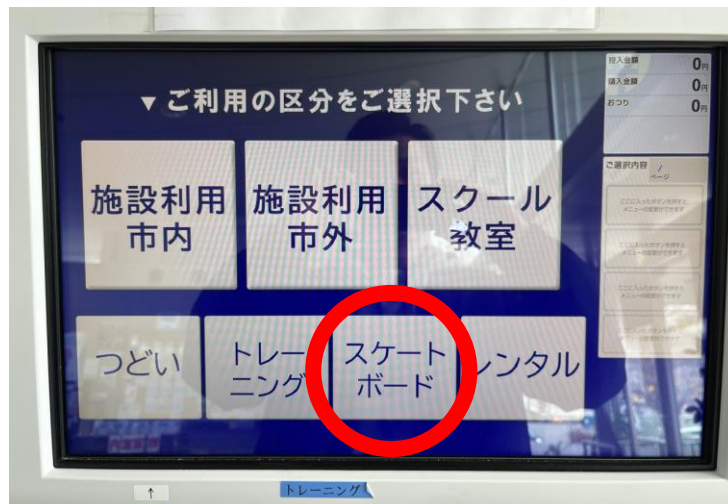
箕面スケートボードパーク ご利用案内



2回目以降のご利用の方へ

①料金お支払い

券売機で料金をお支払いください



利用料金 / 終日

1日利用 中学生以下 **無料** 高校生以上 **¥600**

利用登録・カード発行料 年齢に関わらず一律 **¥500** カード再発行料 **¥200**

②リストバンドお渡し

リストバンドを受け取り腕にご着用ください



ヘルメットは必須です