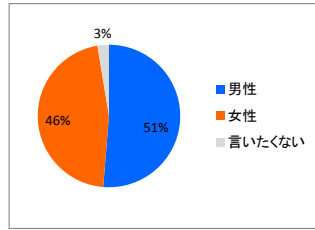


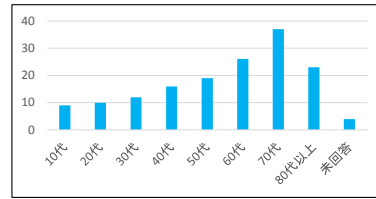
【性別】

男性	79
女性	71
言いたくない	4



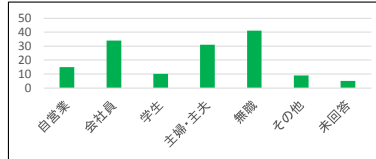
【年代】

10代	9
20代	10
30代	12
40代	16
50代	19
60代	26
70代	37
80代以上	23
未回答	4



【職業】

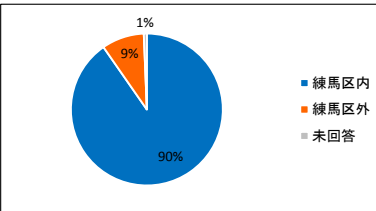
自営業	15
会社員	34
学生	10
主婦・主夫	31
無職	41
その他	9
未回答	5



会社員・・・パートアルバイト含む
 その他・・・医療系、薬剤師、公務員など

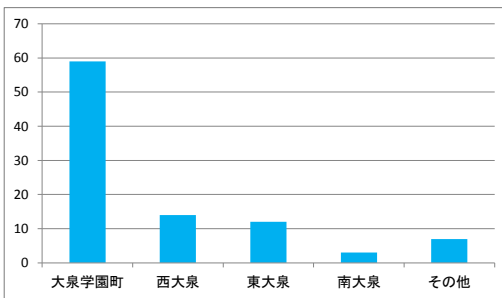
【住まい】

練馬区内	140
練馬区外	14
未回答	1



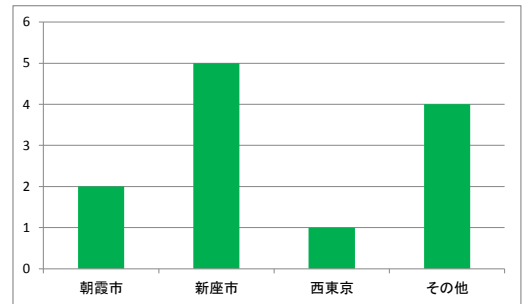
(練馬区内)

大泉学園町	59
西大泉	14
東大泉	12
南大泉	3
その他	7



(練馬区外)

朝霞市	2
新座市	5
西東京	1
その他	4

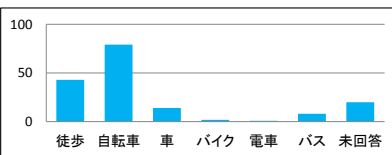


(練馬区外)

朝霞市 2、新座市 5、西東京 1、その他 4

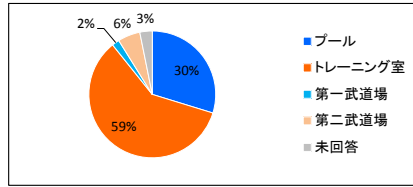
【交通手段】

徒歩	43
自転車	79
車	14
バイク	2
電車	1
バス	8
未回答	20



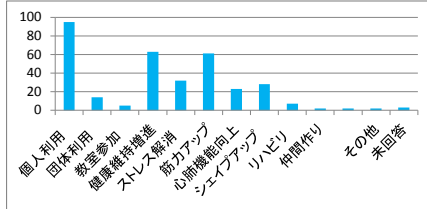
【利用された施設】複数回答可

プール	47
トレーニング室	94
第一武道場	3
第二武道場	9
未回答	5
競技場	0
会議室	0
その他	0



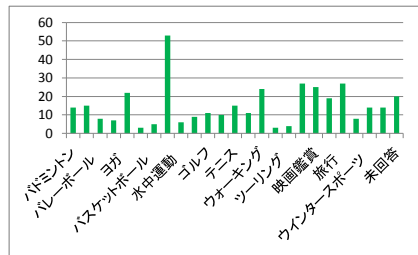
【利用目的】複数回答可

個人利用	95
団体利用	14
教室参加	5
健康維持増進	63
ストレス解消	32
筋力アップ	61
心肺機能向上	23
シェイプアップ	28
リハビリ	7
仲間作り	2
練習、大会参加資	2
その他	2
未回答	3
競技力の向上	0
会議、集会	0



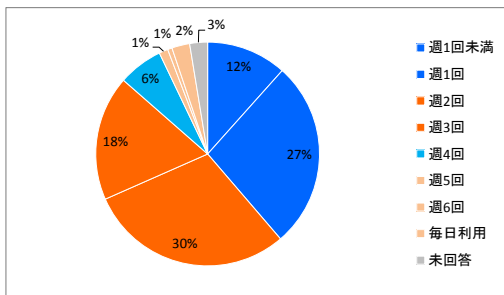
【スポーツ等の趣味】複数回答可

バドミントン	14
卓球	15
バレーボール	8
ダンス	7
ヨガ	22
エアロビクス	3
バスケットボール	5
水泳	53
水中運動	6
サッカー(フットサル)	9
ゴルフ	11
野球	10
テニス	15
ランニング	11
ウォーキング	24
ラグビー	3
ツーリング	4
読書	27
映画鑑賞	25
料理	19
旅行	27
フィッシング	8
ウィンタースポーツ	14
その他	14
未回答	20



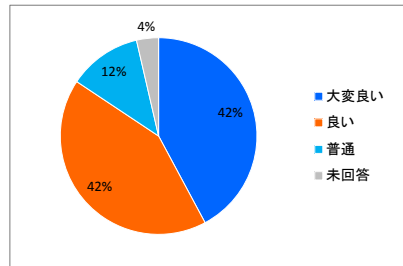
【利用頻度】

週1回未満	18
週1回	42
週2回	46
週3回	28
週4回	10
週5回	2
週6回	1
毎日利用	4
未回答	4



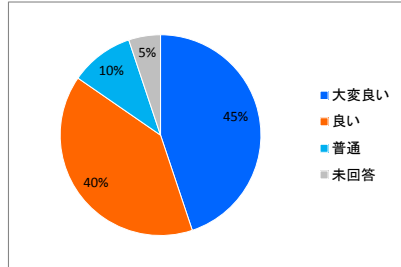
【館内の美化清掃は行き届いていますか】

大変良い	70
良い	70
普通	20
未回答	6
やや悪い	0
悪い	0



【総合的な使いごち】

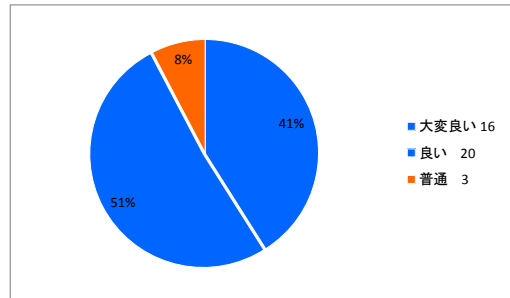
大変良い	70
良い	62
普通	16
未回答	8
やや悪い	0
悪い	0



競技場および武道場の設備・スタッフの対応はいかがですか

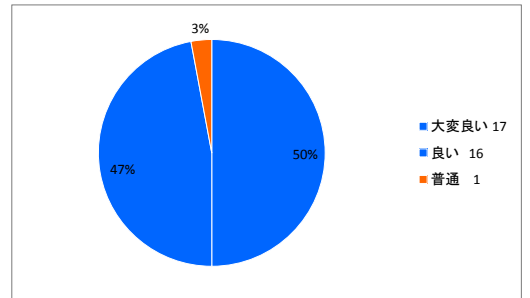
設備面

大変良い	16
良い	20
普通	3
やや悪い	0
悪い	0



受付スタッフの対応

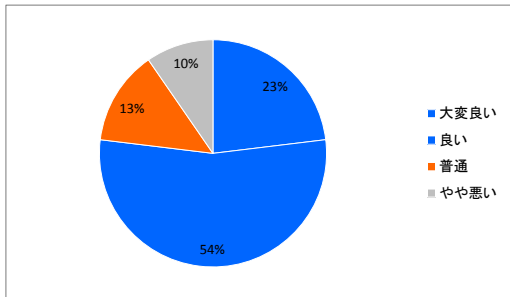
大変良い	17
良い	16
普通	1
やや悪い	0
悪い	0



温水プールの設備・監視スタッフ・プールゲートスタッフの対応はいかがですか

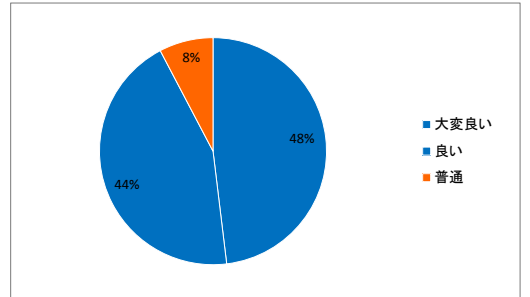
設備面

大変良い	12
良い	28
普通	7
やや悪い	5
悪い	0



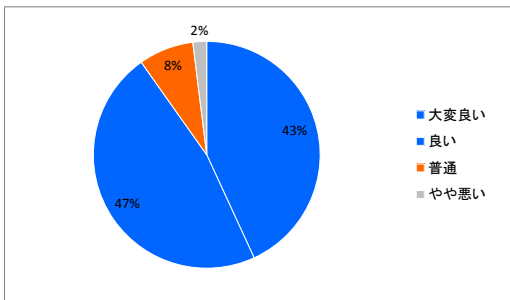
監視スタッフの対応

大変良い	25
良い	23
普通	4
やや悪い	0
悪い	0



プールゲートスタッフの対応

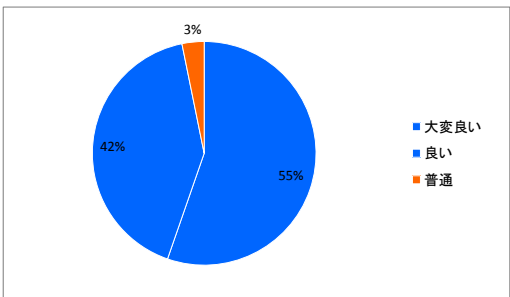
大変良い	22
良い	24
普通	4
やや悪い	1
悪い	0



トレーニングルームの設備・スタッフの対応はいかがですか

設備面

大変良い	52
良い	39
普通	3
やや悪い	0
悪い	0



トレーナーの対応

大変良い	79
良い	18
普通	1
やや悪い	0
悪い	0

