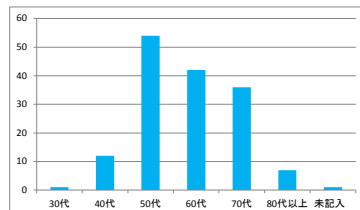
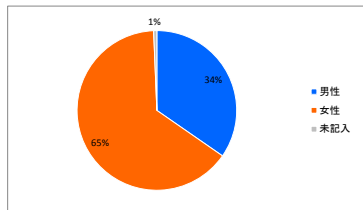
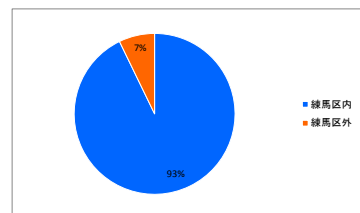
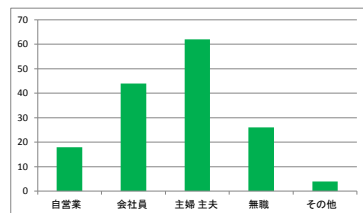


①性別	男性	53
	女性	99
	未記入	1
	言いたくない	0



②年齢	10代	0
	20代	0
	30代	1
	40代	12
	50代	54
	60代	42
	70代	36
	80代以上	7
未記入	1	



③職業	自営業	18
	会社員	44
	主婦/主夫	62
	無職	26
	その他	4
	(シルバー人材センター)	0
	学生	0

④住まい	練馬区内	142
	練馬区外	11

練馬区内	大泉学園町	3
	大泉町	3
	西大泉	1
	東大泉	3
	南大泉	3
	土台田	6
	その他	7
	未記入	0

(向山1、田柄1、谷原1、水川台1、高野台2、光が丘4)

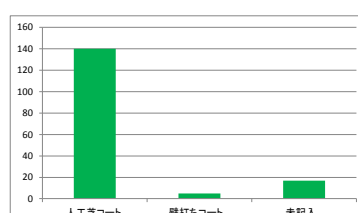
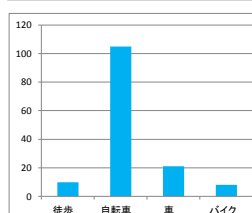
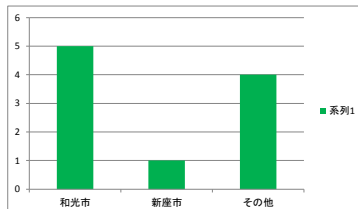
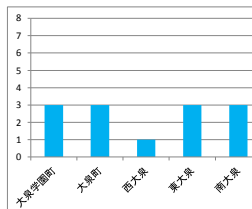
練馬区外	和光市	5
	新座市	1
	その他	4

(板橋区、杉並区)

⑤交通手段	徒歩	10
	自転車	105
	車	21
	バイク	9
	未記入	17
	電車	0
	バス	0

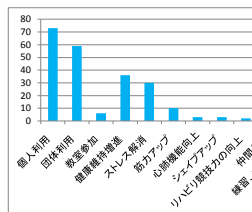
■問① 本日よりご利用された施設を教えてください。(複数回答可)

人工芝コート	140
壁打ちコート	17
未記入	0



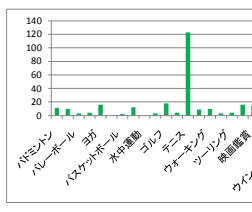
■問② ご利用の目的を教えてください。(複数回答可)

個人利用	73
団体利用	9
教室参加	6
健康維持増進	36
ストレス解消	30
筋力アップ	10
心肺機能向上	3
シェイプアップ	3
リハビリ競技力の向上	2
仲間作り	12
練習、大会参加等	16
その他	1
未記入	5



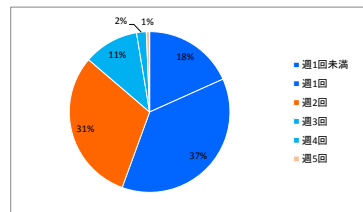
■問③ スポーツ等のご趣味がありましたら教えてください。(複数回答可)

バドミントン	11
野球	10
バレーボール	3
ダンス	4
ヨガ	16
エアロビクス	0
バスケケットボール	2
水泳	12
水中運動	1
サッカー(フットサル)	3
ゴルフ	18
野球	4
テニス	123
ランニング	9
ランニング	10
ラグビー	3
ツーリング	4
読書	16
映画鑑賞	14
料理	15
旅行	31
フェイシング	6
ウィンタースポーツ	6
その他	11
未記入	15



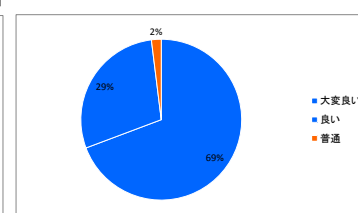
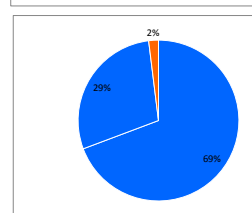
■問④ 当施設は週に何回ご利用されますか？

週1回未満	28
週1回	57
週2回	47
週3回	17
週4回	3
週5回	1
週6回	0
毎日利用	0



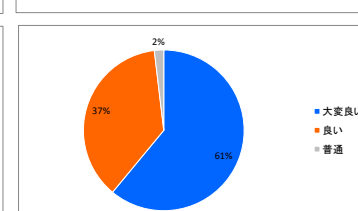
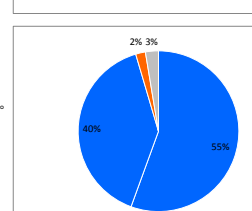
■問⑤ 施設の美観清掃は行き届いていますか？

大変良い	106
良い	44
普通	3
やや悪い	0
悪い	0



■問⑥ スタッフの対応はいかがですか？

大変良い	106
良い	44
普通	3
やや悪い	0
悪い	0



■問⑦ 設備(グラウンド)の整備は行き届いていますか？

大変良い	85
良い	61
普通	3
やや悪い	4
悪い	0

■問⑧ 施設の雰囲気も含めて、総合的な使い心地をお聞かせ下さい。

大変良い	97
良い	59
普通	3
やや悪い	0
悪い	0

