

健康測定会(2種目)

夏限定



型測定

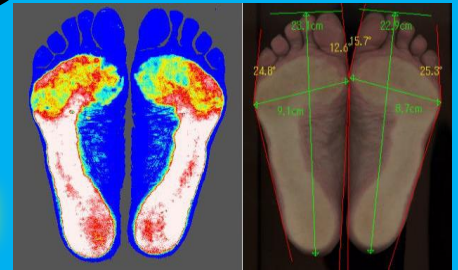
子どもから、大人まで！

わかる

mizunoインソール体験

足圧、重心測定 シューズ選びのポイント

インソールとは、
シューズの中敷きのこと。



大好評！



組成測定

16歳以上の方！

わかる

部位別筋肉量 体脂肪量

栄養評価 体型チェック



測定 ⇒ 解説 を受けて、
今の自分をより知ることが第一歩！

☆ 日時 8/26(水) 27(木) 28(金) 29(土)
10:00 ~ 20:40 (一枠 20分)

☆ 料金 ・2種目測定の場合 一般参加者 : 500円 ミズノ月額会員 : 300円
・1種目測定の場合 一般参加者 : 300円 ミズノ月額会員 : 無料

☆ 場所 富津市総合社会体育館 トレーニングルーム

☆ 対象者 ・足型測定 : 年長(5歳)以上の方
・体組成測定 : 満16歳以上の方
(中学生以下の方、ペースメーカーご使用の方、妊娠中の方はご遠慮ください。)

☆ お問い合わせ先 (事前予約 : 8/1(土) 10:00~)
富津市総合社会体育館 TEL:0439-87-3001
千葉県富津市新富80-4

