

5月

☆レッズインプログラム☆

☆40分ショートレッズイン☆



初心者向けの教室内容となっております。

町内・町外、初めての方もお気軽にご参加ください♪

※多目的室1・2・スタジオ1・2は定員 **25名**

定員：**12名** / 当日先着順

定員が満員の場合は、ご参加いただけません。 ※整理券を**会場前**にて配布致します。

対象：**18歳以上**(高校生は参加できません)

参加費：**1回500円** ※①②両方ご参加の方は**800円**

※券売機で**町内マシルーム**利用券を**5枚 or 8枚**購入して直接会場へお持ちください。

木曜日

レベル

5月	14日	是永	①ピラティス ②美温活リンパストレッチ	体に負担をかけずにインナーマッスルを鍛えるプログラム ストレッチや、軽い筋エクササイズとリンパ流しやツボを押して血流をよくするプログラム	★ ★	①19:30~ 20:10 ②20:20~ 21:00	多目的室1
	21日	齊藤	①MIZUNO's HIIT(上半身) ②MIZUNO's HIIT(下半身)	短時間集中型インターバルトレーニングで、高い脂肪燃焼効果が得られるプログラム	★★		
	28日	佐藤	①・②大人のダンス	簡単な振り付けで、リズムに合わせて楽しくダンスを踊るプログラム	★		多目的室1・2

金曜日

レベル

5月	15日	加藤	①ポールdeストレッチ	ポールを使用して、ストレッチや軽い筋トレを行うプログラム	↓	①13:20~14:00	スタジオ1・2	
			②ポールエクササイズ	筋肉を緩め、骨格を正しい位置に戻すプログラム	↓	②14:10~14:50		
	22日	AKINA	①リズムボクシング	音楽に合わせてボクシングの動きを行う筋トレ&有酸素運動のプログラム	★★	①13:30~14:15		
			②簡単ヨガストレッチ	ヨガの動きを取り入れたストレッチプログラム	★	②14:20~14:50		
	29日	守屋	①エアロビクス	簡単なステップを組み合わせた動きを行う有酸素運動のプログラム	★	①13:20~14:00		多目的室1・2
			②ステップEX	音楽に合わせてステップ台昇降と筋トレを行うプログラム	★	②14:10~14:50		

土曜日

レベル

5月	16日	守屋	①リズムボクシング	音楽に合わせてボクシングの動きを行う筋トレ&有酸素運動のプログラム	★★	①15:15~15:55 ②16:05~16:45	スタジオ1
			②ステップEX	音楽に合わせてステップ台昇降と筋トレを行うプログラム	★		
	23日	小坂・田原	①ポールエクササイズ	筋肉を緩め、骨格を正しい位置に戻すプログラム	★		
			②ひめトレ	イスに座いながら骨盤底筋群を刺激し、インナーマッスルを鍛えるプログラム	★		
	30日	是永	①エアロビクス	簡単なステップを組み合わせた動きを行う有酸素運動のプログラム	★		
			②美温活コンディショニング	美温活リンパストレッチやポールストレッチ、ピラティスを行うプログラム	↓		

日曜日

レベル

5月	17日	加藤	ポールdeストレッチ	ポールを使用して、ストレッチや軽い筋トレを行うプログラム	↓	9:20~10:00	スタジオ1
	31日	小坂	ポールdeほぐし	全身の筋肉を包む「筋膜」のねじれやくっつきをほぐすプログラム	↓		



長泉町健康公園 ウェルピアながいすみ
TEL : 055-989-5510
〒411-0933 静岡県駿東郡長泉町納米里549
<https://www.mizuno.jp/facility/shizuoka/nagaizumi.aspx>

- 営業時間 ・ 8 : 30 ~ 21 : 30
- 休館日 ・ 毎月第3月曜日
(祝日の場合は開館)
・ 年末年始

主催：ミズノグループ

☆**無料**レッスン☆
 ~ストレッチ&筋トレ~

5月	11日(月)	9:15~9:45	アリーナB
	17日(日)	10:15~10:45	スタジオ1
	25日(月)	9:15~9:45	アリーナB
	31日(日)	10:15~10:45	スタジオ1

定員:**15名**
 当日先着順

※多目的室1・2、スタジオ1・2、
 アリーナ半面の場合は定員**25名**

参加費:**無料**

15分前から整理券を配布します

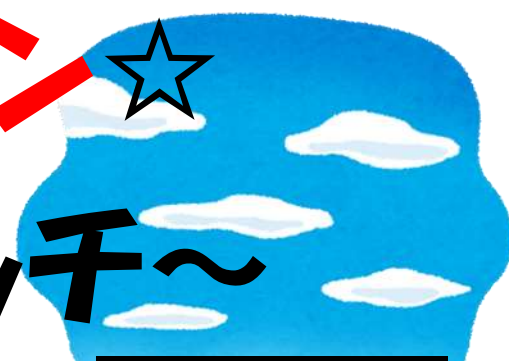
受付は10分前から開始となります

※受付開始前の場所取りはご遠慮ください

※整理券は会場前にて配布致します

配布はマシンルーム・スタジオレッスン
 ご利用の方優先となります

☆**有料**レッスン☆
 ~青空ストレッチ~



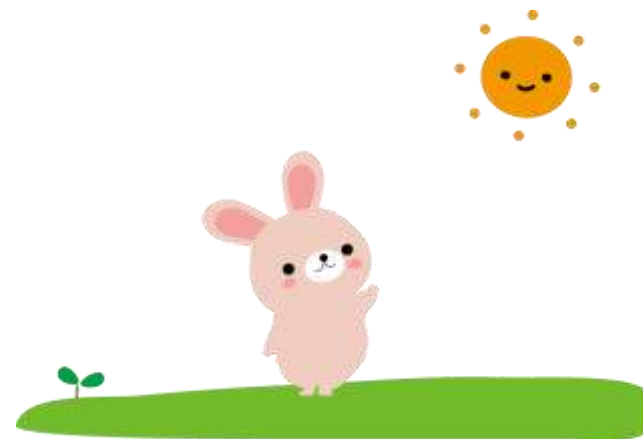
5月	12日(火)	9:15~9:45	富士見テラス	雨天の場合
	19日(火)			スタジオ1
	26日(火)			

定員:**12名**/当日先着順

※雨天時はスタジオ1での実施となります

参加費:**マシンルーム町内利用券1枚(100円)**※

※受付方法や詳細は別紙をご確認ください



	長泉町健康公園 ウェルビアながいすみ	●営業時間	・8:30~21:30
	TEL: 055-989-5510	●休館日	・毎月第3月曜日 (祝日の場合は開館)
	〒411-0933 静岡県駿東郡長泉町納米里549		・年末年始
	https://www.mizuno.jp/facility/shizuoka/nagazumi.aspx		

主催: ミスノグループ