

令和8年度 ミズノ

参加者
大募集!

サマースクール



～仲間と一緒に体験・体感! たくさんの活動から思い出作ろう!～



期間:令和8年7月22日(水)～8月28日(金)

活動場所 / アサンテスポーツパーク (県立スポーツセンター)

活動時間 / 8:30～17:00

土曜・日曜・祝日除く

※7/21(火)・8/12(水)・8/31(月) はお休み



藤沢市では、夏休み期間に保護者の方が就労などにより、お子様を見ることができないご家庭の小学4年生から6年生を対象にした居場所事業として、ミズノサマースクールを実施いたします。ミズノサマースクールでは、ミズノオリジナルプログラムや各種スポーツ・様々な文化体験・学習支援を体験いただけるカリキュラムを提供します。

★参加対象★

藤沢市内在住の令和8年度小学4年生から6年生

※茅ヶ崎市堤1番地から110番地を含む

★募集定員★

45名(抽選)

★参加費★

35,000円(税込)

※申込期間 令和8年2月6日(金)(午前10時)～3月8日(日)(午後11時59分)

【お申込み方法について】

■お申込みはWEBから申込んでください。右記の二次元コードを読み込んでください。▶

※申込期間 令和8年2月6日(金)午前10時～3月8日(日)午後11時59分

※事業の趣旨をご理解のうえ、お申込みいただけますようお願い致します。



【募集定員・参加費について】

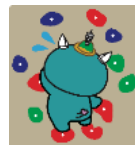
- ◆参加募集定員は、45名といたします。応募が45名以上の場合は、抽選にて参加確定いたします。
※アレルギーや持病などがある場合、受け入れができない場合がございます。ご了承ください。
※放課後児童クラブに入所を申込され入所待機となっている児童について、優先枠を設けさせていただきますので、ご了承ください。
- ◆参加費は、35,000円(税込)となります。
※アサテスポーツパーク(神奈川県立スポーツセンター)以外での活動も予定しています。その際は、参加費と別途料金が発生いたします。

【参加当日について】

- ◆スクール当日は運動ができる服装、飲み物(水筒が望ましい)、タオル、勉強道具、マスク(任意)をご持参ください。
- ◆活動拠点、アサテスポーツパーク(神奈川県立スポーツセンター)現地集合・現地解散となります。
※アサテスポーツパーク(神奈川県立スポーツセンター)が休館日(毎週平日の月曜日)の場合、活動場所が異なります。
- ◆児童の入退館をシステム管理致します。入退館時刻は保護者の携帯に随時メールでお知らせし、連絡網などの相互コミュニケーションツールとして活用いたします。

【注意事項】

- ◆熱中症対策として、普通救命講習受講者の配置、熱中症・応急処置対策グッズを常備しております。
- ◆開催期間での感染症の感染状況に応じて、こまめな手洗い、アルコールなどによる手指消毒を実施いたします。
マイタオルの持参をお願いします。(汗拭き用、手洗い後の手拭き用)



お問い合わせ先

藤沢市ミズノサマースクール事務局

ミズノスポーツサービス株式会社

お問い合わせ時間 / 平日 10:00~18:00(土・日・祝除く)

TEL 080-2480-9070

【共催】藤沢市子ども青少年部 青少年課