

連続 ① 『戦国武将列伝』
～ 敗者の言い分①～

歴史は、一般的に勝者の歴史といわれます。つまり、敗者になると、全くすべて、勝者の都合の良いように変えられてしまうことが多くあります。特に戦国時代においては、戦の勝ち負けは、時の運、天候のようなもので、ちょっとした失敗が大きな敗北につながることもあるわけでありませう。そこで、敗者の立場から、その戦いを分析し、敗者が、いかに戦ったかを検証し、敗者の言い分を検証してみたいと思います。

- 1月=第1回「陶 晴賢と、厳島の戦い」
- 2月=第2回「斎藤道三と、長良川の戦い」
- 3月=第3回「今川義元と、桶狭間の戦い」



- 1月16日、2月20日、3月19日(火)
- 13:30～15:00
- 参加費3回3,000円、教材費600円
- 18歳以上 ●定員各20名
- 西山 涼一 (歴史ウォーク研究家)

連続 ② 『日本書紀』を考古学から読み解く
② 「ヤマト政権を担った大王たちの実像」

歴史的に実在した最初の大王(古代天皇)とされる「崇神天皇」から始めて「日本書紀」の記述をベースに考古学の発掘成果も援用して進めてきたこの講座も、間もなく書紀最終巻(第30巻)の「持統天皇」を迎えます。夫の天武と共に日本の律令国家の扉をこじ開けることになる7世紀末～8世紀初めを検証します。

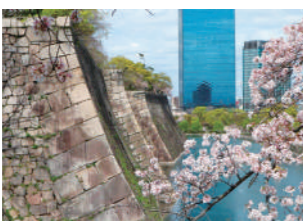
- 1月=飛鳥王権の頂点に立った天武天皇による皇親政治の背景
- 2月=草壁皇子を即位させられなかった持統天皇の「大藤原京」
- 3月=祖母の持統女帝と藤原不比等による文武天皇の「文物の儀」



- 1月21日、2月18日、3月31日(日)
- 13:30～15:00
- 参加費3回3,000円、教材費300円
- 18歳以上 ●定員20名
- 坪井 恒彦 (元読売新聞大阪本社編集委員)

連続 ③ 「お城の基礎」を知ってお城巡りを楽しもう!
【土木編】

お城は、天守等の建造物や土木類で構成されています。具体的なお城の写真を見ながら、石垣など「土木類」を中心に、近世城郭と共に中世城郭の山城についても触れたいと思います。是非これらの基礎を学んでお城巡りを楽しみましょう。



- 1月=縄張り、石垣の種類
- 2月=土塁の種類、山城の魅力について
- 3月=色々な仕掛け(枡形、馬出、堀切、塹堀、横堀など)

- 1月26日、2月23日(祝)、3月22日いずれも(金) ●13:30～15:00
- 参加費3回3,000円、教材費3回300円
- 18歳以上 ●定員各15名
- 高岡 秀幸 (公益財団法人日本城郭協会 日本城郭検定1級保持)

単発 ④ 大人が学ぶ 絵本の読み聞かせ
絵本は「幸せ」の玉手箱

絵本で子育て、孫育て、そして自分育てしませんか。ステキな絵本を紹介しながら、絵本の選び方・読み方・絵本のひみつなどをお伝えします。



- ①1月24日(水) テーマで楽しむ絵本の世界 「絵本と朗読」池田加津子
- ②2月22日(木) 「昔話絵本」について知りましょう 久賀弥生

- 13:30～15:30
- 参加費1回1,000円
- 18歳以上 ●定員各20名
- NPO法人「絵本で子育て」センター(絵本講師)

連続 ⑤ えんぴつデッサン
やさしい基礎デッサン

基礎デッサンを習得すれば絵を描く楽しさが増し、物を見る目が変わります。旅先でスケッチするときや、油絵・水彩などを描くときにとても役に立ちます。



- 1月10日、2月14日、3月13日(水)
- 13:30～15:30
- 参加費3回3,000円、教材費3回900円
- 18歳以上 ●定員各15名
- 瀬川 宏子 (創造美術協会委員、大阪府美術家協会委員)

単発 ⑥ パーソナルカラー講座
～ 本当に似合う色がわかる ～

パーソナルカラーを身につけると、若々しく健康的に見えます。他の方の診断も見ることで、色を見る力も養えます。講師による個別の色彩診断があります。



- 3月10日(日)
- 13:30～15:30
- 参加費1,000円、教材費220円
- 18歳以上 ●定員15名
- 大石 和美 ((一社)日本カラリスト協会認定講師)

連続 ⑦ スーパーで揃う薬膳食
気血水のバランスと健康の関係

疲れやすい、目の乾燥が進んで頭痛がする、顔や手足のむくみ、冷えやほてりなどの症状は、体の気・血・水の不調が引き起こす症状と言われています。体の状態を知り、健康を目指しましょう。



- 1月=気虚、氣滞の対処&薬膳献立
- 2月=血虚、瘀血の対処&薬膳献立
- 3月=水滞の対処&薬膳献立

- 1月20日(土)、2月17日(土)、3月20日(祝・水)
- 13:30～15:00 ●参加費3回3,000円、教材費3回1,800円
- 18歳以上 ●定員12名 ●鄭 恵芳 (漢方臨床カウンセラー)

単発 ⑧ プリザーブドフラワーの仏花アレンジ
～長く飾れる～

生花のような風合いで、お水やりの手間が要らず、長く飾ることができるプリザーブドフラワーを使った仏花です。仏様に心を込めた仏花を作ってみませんか。



- 3月10日(日) ●10:30～12:00
- 参加費1,000円、教材費3,500円(花器付き)
- 小学生以上 ●定員12名
- 大石 和美 (英国式フラワーライフ協会代表、GRACE K 主宰)

指定管理者: 健都パークライフ創造パートナーズ
健都レールサイド公園・吹田市立健都ライブラリー TEL.06-6388-3800

連続 ⑨ 和紙おりがみ ～季節の花をつくる～

今回は和紙で折った花たちで3回目に桜のリースを作ります。インテリアやプレゼントとしても最適です。和紙を使用することで温かみのある作品が出来上がります。



- 1月=桜
- 2月=フリース
- 3月=リースのセッティング
- 1月18日(木)、2月15日(木)、3月6日(水)
- 10:00～12:00
- 参加費3回3,000円、教材費3回900円
- 18歳以上 ●定員20名
- 野村 美智子 (日本折紙協会 折紙講師)

連続 ⑩ ～美しい字が学べる～
筆ペン・ボールペン字

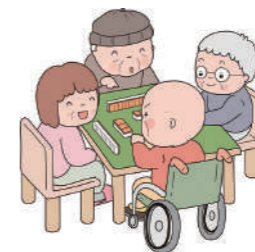
のし袋やハガキなどの日常生活に必要な書式を習得し専用のテキストでより多くの文字を学びます。継続の方で希望者は級位認定試験の受験が可能。別途出品料が1科目200円必要。各教材にはテキストと筆ペン等を含む。



- 1月18日、2月1日・15日、3月7日・21日(木) ●13:30～15:00 ●参加費5回5,000円
- 教材費【新規】1,820円【継続①】4,750円【継続②③】3,360円
- 18歳以上 ●定員15名 ●馬場華榮(暁書法学院講師)

連続 ⑪ 初めての健康麻雀

健康麻雀は年齢問わず楽しむことができる大人気の脳トレです。100歳までの人生を楽しむためには体の健康だけではなく、頭の健康も大切です。ゲームを楽しむだけでなく、指先の運動も行えるので脳の機能も活性化し、ルールを守って健康・仲間・生きがい作り楽しく遊みましょう。



- 1月19日、2月2日・16日、3月1日・15日・29日(金)
- 12:30～14:30
- 参加費6回6,000円、初回教材テキスト代1,100円
- 20歳以上 ●定員各16名

●安川 洋子ほか(NPO法人健康麻雀全国会地域指導員、日本健康麻雀協会公認WMレッスンプロ、日本麻雀道連盟五段副理事)

連続 ⑫ 楽しい健康麻雀

※過去に麻雀経験のある方や麻雀のルールを知っている方はこちらのクラスにお申し込みください。

- 1月19日、2月2日・16日、3月1日・15日・29日(金)
- 14:45～17:15
- 参加費6回6,000円
- 20歳以上 ●定員各16名

電話、ファックスでお申込みの上、下記の太枠内に記入した用紙を健都ライブラリー受付までお持ちください

※この度、お客様からいただいた個人情報は「指定管理者 健都パークライフ創造パートナーズ」で厳重に管理し、目的以外の使用はいたしません。

用紙を切り取りお持ちください

2024年1月～3月教室申し込み用紙(施設控え)

↓申込される教室に○をつけてください(例) ① 歴史講座(単発) ⊕ / ⊙ / ⊚

		受取日	担当 スタッフ名
運動教室	① ヨガ(火) ② 背骨コンディショニング(水) ③ 筋膜体操(木) ④ ピラティス(金) ⑤ やさしいフラ(月) ⑥ ラララサーキットライト75(金) ※すべて連続		
文化教室	① 戦国武将列伝(連続) ② 「日本書紀」考古学(連続) ③ お城の基礎(連続) ④ 絵本の読み聞かせ(単発) ① / ② ⑤ えんぴつデッサン(連続) ⑥ パーソナルカラー(単発) ⑦ スーパーで揃う薬膳食(連続) ⑧ プリザーブドフラワーの仏花アレンジ(単発) ⑨ 和紙おりがみ(連続) ⑩ 筆ペン・ボールペン字(連続)【新規・継続①/継続②/継続③】 ⑪ 初めての健康麻雀(連続) ⑫ 楽しい健康麻雀(連続)		
ふりがな	ふりがな		
受講者名	(男・女)		保護者名
	※未成年の受講者は保護者名が必要になります		
住所	〒	生年月日	西暦 年 月 日
		年齢	歳
連絡先	自宅: ()	携帯: ()	
	緊急連絡先(ご本人様以外) 氏名	連絡先	