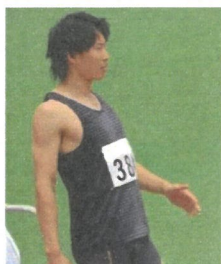


陸上競技指導 パーソナルレッスン

◎指導経験豊富な現役陸上選手が指導します！

◎マンツーマンでの指導により、各個人のニーズに合わせた指導を実現します！

《講師》 荻野 海翔 専門種目:走高跳(PB.218cm)



《主な競技実績》

- ・日本選手権出場
- ・国民体育大会出場 滋賀県代表
- ・全日本実業団陸上選手権 6位
- ・関西インカレ2部 優勝
- ・全国インターハイ 7位

《主な指導実績》

- ・高体連近畿強化研修会 走高跳講師
【男子】
- ・少年共通走高跳 国民体育大会代表選手
- ・4×100m 全中出場リレーメンバー
- ・三段跳 近畿中学総体陸上 2位
- ・110mハードル 夏季総体 優勝
- ・走幅跳 滋賀県ユース選手権大会 2位
【女子】
- ・100m 秋季総体 2位
- ・走幅跳 秋季総体 3位

《保有資格》

- ・中学・高等学校教諭1種免許状(保健体育)
- ・日本陸上競技場連盟:公認陸上競技コーチ1
- ・日本スポーツ協会:公認トレーニング指導士

料金(1時間あたり)

【小学生】	1名指導	3,500円
	2名指導	3,200円
	3名指導	2,900円
【中学・高校生】	1名指導	4,000円
	2名指導	3,700円
	3名指導	3,400円
【大学・一般】	1名指導	5,000円
	2名指導	4,700円
	3名指導	4,400円

※複数名での指導の場合同じメニューでの指導になります。

【主に指導出来る種目】

短距離・跳躍 etc

ヒアリング

専門種目、課題の確認
指導日時の調整

指導

ヒアリング内容を基に指導

フィードバック

今後の課題や目標を設定

東近江市総合運動公園 布引陸上競技場

TEL : 0748-20-1230

〒527-0067 滋賀県東近江市芝原町1503番地

営業時間: 9:00~22:00

休園日: 年末年始、水曜日、祝日の翌日

申込方法: 電話または布引陸上競技場窓口

主催 東近江スポーツみらい創発パートナーズ
主管 公益財団法人東近江市地域振興事業団