

# KSCダンススクール(JAZZ) (チケット制)

## 無料体験実施中!

場所

神奈川県立スポーツセンター  
スポーツアリーナ2 多目的フロア2

日時

金曜日  
小学生～高校生 (定員 20名)  
入門クラス: 17:00～18:00  
ジャズダンスクラス: 18:15～19:15

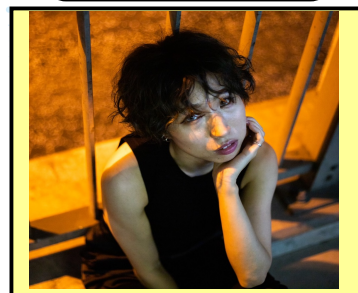
チケット

1回券 ¥1,650  
4回券 ¥4,400 11回券 ¥11,000

持ち物

室内シューズ (必要な方のみ) または  
靴下、裸足でも可  
運動できる服装、タオル、飲み物

### コーチ紹介



【指導者】 yukapi

- ・よしもとLIVESTAND2010  
オープニングアクトダンサー
- ・SKE48、乃木坂46等、  
楽曲により振り付けアシスタント

お申し込み  
お問い合わせ

神奈川スポーツコミュニケーションズ株式会社

TEL: 0466-82-7050

〒251-0871 神奈川県藤沢市善行7-1-2  
神奈川県立スポーツセンター  
<https://shisetsu.mizuno.jp/m-7624>

教室お申込はこちら

- 営業時間 9:00～21:00
- 休場日 毎週月曜日・祝日の翌日

主催: 神奈川スポーツコミュニケーションズ株式会社 協力: ミズノ株式会社、公益財団法人神奈川県スポーツ協会

※お申込みの際にご提供いただく個人情報は、厳重に管理いたします。  
当グループ主催イベントの案内等を送付する場合がございますので、ご了承ください。

キリトリ

## 2025年度教室申込書

教室名	KSCダンススクール(JAZZ) (チケット制) ( 入門 ・ ジャズダンス )			
(フリガナ) 氏名		保護者 氏名		性別 男 ・ 女
生年月日	西暦	年	月	日 ( 歳)
住所	〒 - 神奈川県 市			
ご本人連絡先	(携帯)	(自宅)		
緊急連絡先 (1名は必ず ご記入ください)	①お名前:	緊急連絡先:	(続柄)	
	②お名前:	緊急連絡先:	(続柄)	
メールアドレス				

# KSCダンス教室(チケット制)(JAZZ)カレンダー

## 2025年度カレンダー

事業名  
場所

JAZZダンス  
アリーナ2 多目的フロア2

金曜日 クラス/時間

休館日 開催 A1サブ 追加日程

入門クラス 17:00-18:00  
JAZZクラス 18:15-19:15

4月						
日	月	火	水	木	金	土
		1	2	3	4	5
6	7	8	9	10	11	12
13	14	15	16	17	18	19
20	21	22	23	24	25	26
27	28	29	30			

5月						
日	月	火	水	木	金	土
				1	2	3
4	5	6	7	8	9	10
11	12	13	14	15	16	17
18	19	20	21	22	23	24
25	26	27	28	29	30	31

6月						
日	月	火	水	木	金	土
1	2	3	4	5	6	7
8	9	10	11	12	13	14
15	16	17	18	19	20	21
22	23	24	25	26	27	28
29	30					

7月						
日	月	火	水	木	金	土
		1	2	3	4	5
6	7	8	9	10	11	12
13	14	15	16	17	18	19
20	21	22	23	24	25	26
27	28	29	30	31		

8月						
日	月	火	水	木	金	土
					1	2
3	4	5	6	7	8	9
10	11	12	13	14	15	16
17	18	19	20	21	22	23
24	25	26	27	28	29	30
31						

9月						
日	月	火	水	木	金	土
	1	2	3	4	5	6
7	8	9	10	11	12	13
14	15	16	17	18	19	20
21	22	23	24	25	26	27
28	29	30				

10月						
日	月	火	水	木	金	土
			1	2	3	4
5	6	7	8	9	10	11
12	13	14	15	16	17	18
19	20	21	22	23	24	25
26	27	28	29	30	31	

11月						
日	月	火	水	木	金	土
						1
2	3	4	5	6	7	8
9	10	11	12	13	14	15
16	17	18	19	20	21	22
23	24	25	26	27	28	29
30						

8日、15日・・アリーナ1(サブ)

5日、12日、26日・・アリーナ1(サブ)

10日、17日、24日、28日・・アリーナ1(サブ)

県事業に伴い施設利用不可の為開催無し

12月						
日	月	火	水	木	金	土
	1	2	3	4	5	6
7	8	9	10	11	12	13
14	15	16	17	18	19	20
21	22	23	24	25	26	27
28	29	30	31			

1月						
日	月	火	水	木	金	土
				1	2	3
4	5	6	7	8	9	10
11	12	13	14	15	16	17
18	19	20	21	22	23	24
25	26	27	28	29	30	31

2月						
日	月	火	水	木	金	土
1	2	3	4	5	6	7
8	9	10	11	12	13	14
15	16	17	18	19	20	21
22	23	24	25	26	27	28

3月						
日	月	火	水	木	金	土
1	2	3	4	5	6	7
8	9	10	11	12	13	14
15	16	17	18	19	20	21
22	23	24	25	26	27	28
29	30	31				

5日、26日・・アリーナ1(サブ)

お申し込み  
お問い合わせ

神奈川県スポーツコミュニケーションズ株式会社

TEL : 0466-82-7050

〒251-0871 神奈川県藤沢市善行7-1-2  
<https://shisetsu.mizuno.jp/m-7624>

●営業時間 8:30~21:00

●利用時間 9:00~21:00

●休場日 毎週月曜日・祝日の翌日